

Nombre : **CASABLANCA**

Ubicación: 33° 19' S, 71° 25' O, 260 m.s.n.m., Región V

Altura del sensor : 8 m.

Información original : listado en papel.

Periodo de información : julio - octubre 1980.

Fuente de la información : Profs C. Naveas y R. Tiemann.

Universidad de Playa Ancha de Ciencias de la Educación
Casilla 34 -V. Valparaíso

Cálculos directos			unidades	Jul. 80	Ago. 80	Sep. 80	Oct. 80	total
Estadística básica	velocidad	m/s		1,7	2,4	2,8	2,9	2,6
	número de datos			120	744	718	730	2312
	dens. de potencia	W/m2		7	24	41	41	33
	densidad del aire	kg/m3		1,21	1,21	1,20	1,19	1,19
Potencias generables a 25 m	Tipo 1	kW		0,4	2,0	3,4	3,5	2,8
	Tipo 2	kW		0,6	3,3	5,6	5,7	4,6
	Tipo 3	kW		0,3	5,1	11,0	10,9	8,4
Factores de utilización	Tipo 1	%		1	6	10	10	8
	Tipo 2	%		1	3	6	6	5
	Tipo 3	%		0	2	4	4	3

Cálculos basados en distribuciones			Jul. 80	Ago. 80	Sep. 80	Oct. 80	total
Tipo de distribución				LN	LN	LN	LN
α, μ				0,668	0,806	0,840	0,751
β, σ				0,636	0,661	0,646	0,656
Error porcentual asociado a la distribución	velocidad			0,0	0,0	0,0	0,0
	densidad de potencia			-20	-21	-26	-17
	potencia generable Tipo 1			-19	-23	-22	-22
	potencia generable Tipo 2			-12	-16	-14	-14
	potencia generable Tipo 3			4	-13	-10	-8

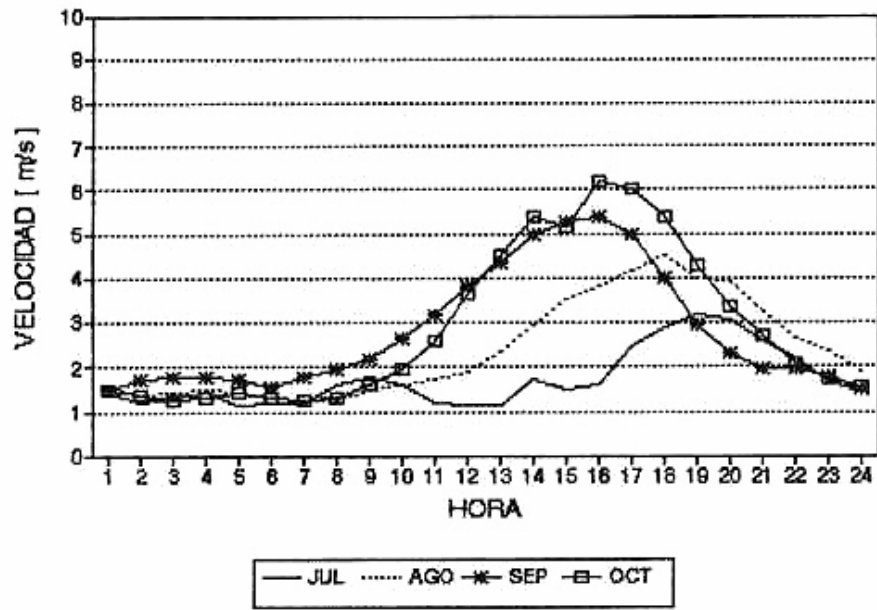
Tipo 1 : Eologenerador de 33 kW
 Tipo 2 : Eologenerador de 100 kW
 Tipo 3 : Eologenerador de 300 kW

W: Weibull α, β
 LN: Log-Normal μ, σ

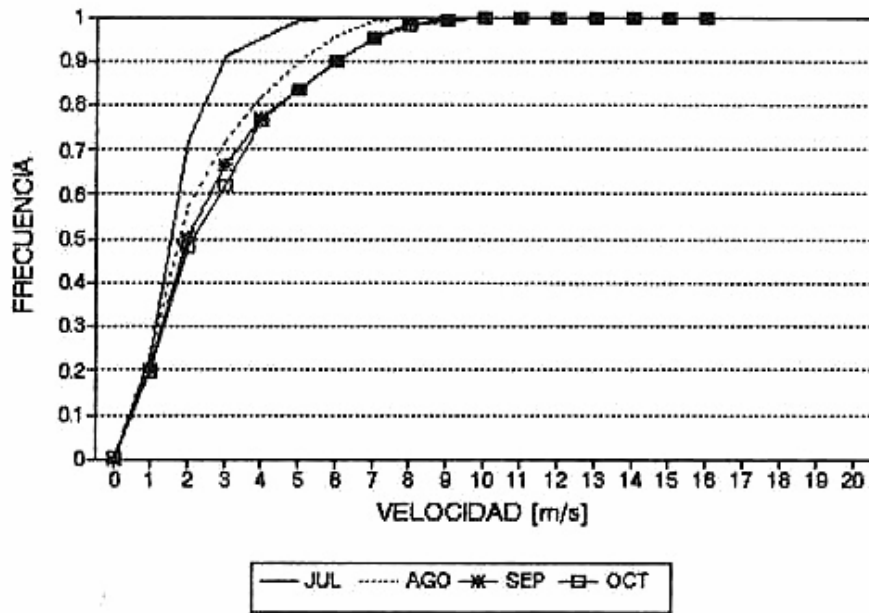
Observaciones:

- datos proporcionados en la forma de listados en papel de valores medios horarios.

Estación: CASABLANCA (33° 19' S, 71° 25' O)

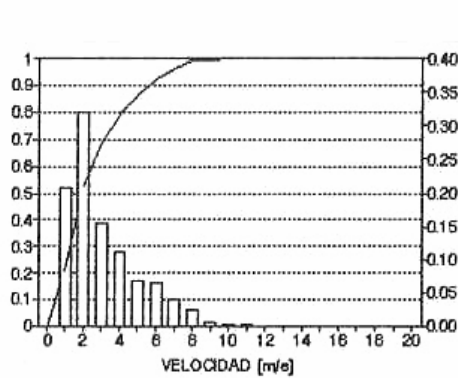


Ciclo diario de la velocidad media horaria (en m/s), para el periodo con información.

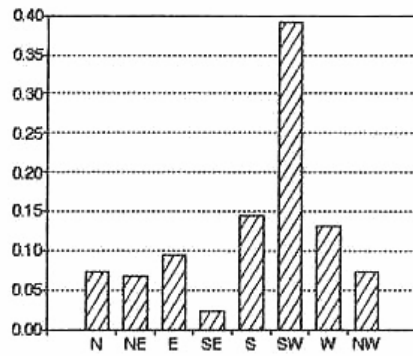


Frecuencia acumulada de la velocidad media horaria para meses individuales.

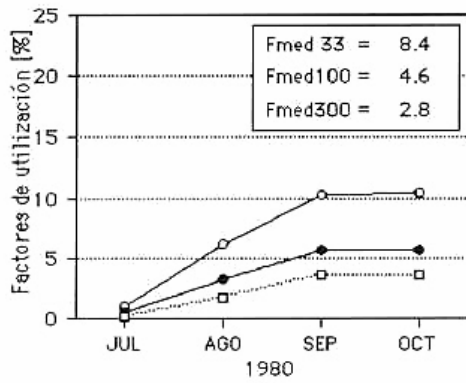
Estación: CASABLANCA (33° 19' S, 71° 25' O)



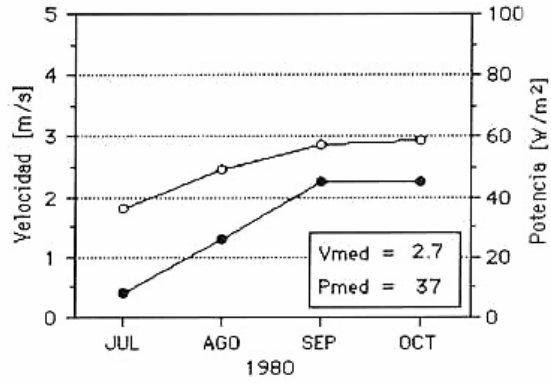
Histograma de frecuencia (barras) y frecuencia acumulada (línea continua) de la velocidad media horaria, considerando el total de datos disponibles.



Histograma de frecuencias de direcciones del viento, considerando el total de datos disponibles.



Factores de utilización para tres eogeneradores de potencias nominales de 33 (o), 100 (●) y 300 (□) kW. En el recuadro se incluyen los valores medios para el total de datos disponibles.



Velocidad media mensual (o) y densidad de potencia media mensual (●), normalizadas a 10 m sobre el suelo. En el recuadro se incluyen los valores medios para el total de datos disponibles.